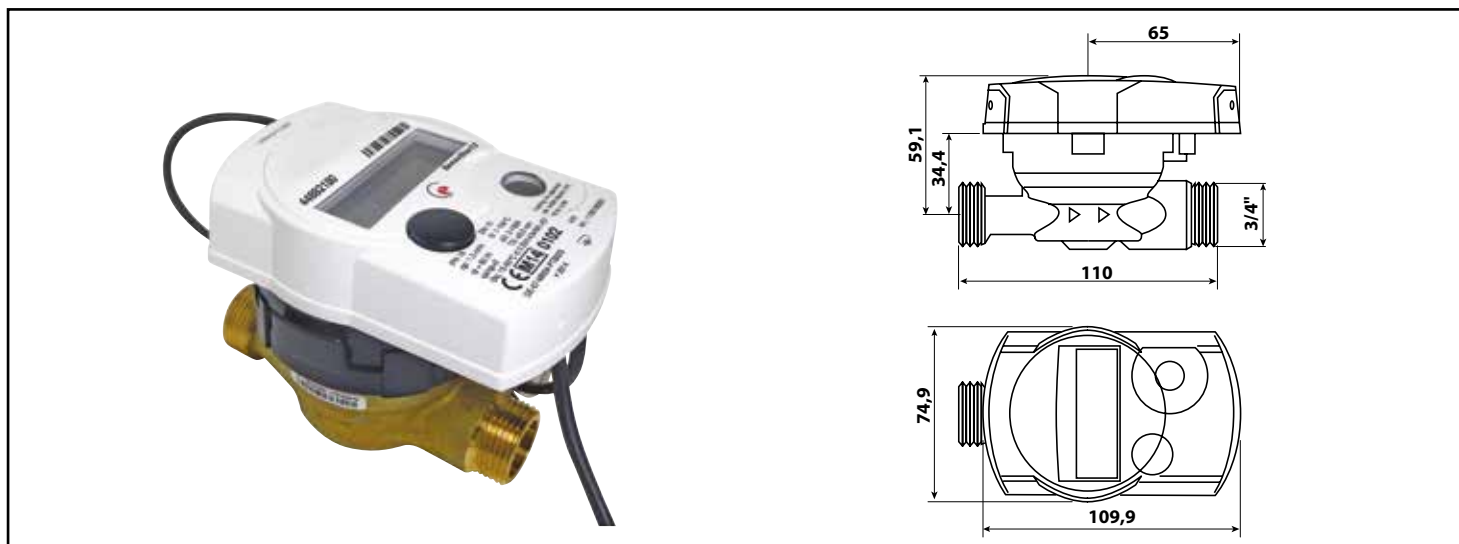


Référence : 1461-1

COMPTEUR D'ENERGIE THERMIQUE COMPACT STANDARD DN15



- • PARTIE ÉLECTRONIQUE ORIENTABLE ET DÉTACHABLE
- • CORRECTION ÉLECTRONIQUE DE LA COURBE D'ERREUR
- • PERMET LE COMPTAGE DES CALORIES (EC) OU DES FRIGORIES (EF)
- • TRANSMISSION M-BUS

DESCRIPTION	La solution aux problèmes de relevés et de facturation des consommations d'énergie en immeuble collectif - Détermine la consommation d'énergie consommée par le différentiel de température entre l'eau de départ et l'eau de retour et le débit s'écoulant dans la tuyauterie. Possibilité de télé-relève.
CARACTÉRISTIQUES	Compteur d'énergie thermique - Calibre 15. - Mâle 3/4". - Certifié selon la directive 2004/22 EC (instrument de mesure annexe MID MI-004). - Compatible RT 2020. - Compteur inductif classe 3. - Correction électronique de la courbe d'erreur. - Permet le comptage des calories (EC) et des frigories (EF). - Partie électronique orientable à 360° et détachable (longueur de câble 30 cm). - Indice de protection de l'unité électronique IP54. - Alimentation batterie au lithium 3V. - Interfaces de communication disponibles : standard.
APPLICATIONS	Permet d'informer sur les consommations d'énergie en immeuble collectif
CONDITIONS D'UTILISATION	Partie électronique orientable et détachable Alimentation batterie au lithium 3 volts Correction électronique de la courbe d'erreur
COMPATIBILITÉ	Convient sur les canalisations départ et retour de chauffage, à l'intérieur d'un logement
PRÉCAUTION D'EMPLOI	La sonde de retour est intégré au compteur. Le compteur se pose sur le circuit retour. La sonde sur le circuit départ est inséré dans un té porte-sonde, fourni.

SPECIFICATIONS D'INSTALLATION

Permet la diffusion et la régulation du chauffage dans une habitation.

N'est pas adapté pour une application autre que celle décrite ci-dessus. Notre garantie porte sur les défauts de matière ou de fabrication et s'applique dans les conditions définies par le fabricant. La garantie ne couvre pas les consommables, l'usure normale, les pièces mobiles (2 ans), les dommages dus aux chocs, au gel, le défaut d'entretien régulier et approprié, de produits d'entretien trop agressifs ou de traitements de l'eau inadaptés, à la présence de corps étrangers véhiculés par l'eau (limaille, sable, calcaire, etc...) la mise en oeuvre non conforme aux règles de l'art, avis et fiche technique et aux DTU.

Température de +15°C à 90°C

PRESCRIPTION DE POSE

Compteur inductif Classe 3
Correction électronique de la courbe d'erreur
Permet le comptage des calories (EC) ou des frigories (EF)
Partie électronique orientable à 360° et détachable (longueur de câble 30 cm)
Indice de protection de l'unité électronique : IP54
Alimentation batterie au lithium 3V
